

Zsyp do gruzu **DROMADER**



Elastyczny,
odporny
na uderzenia



Technologia
formowania
rotacyjnego



Najwyższa
odporność
na ścieranie



Modułowa,
uniwersalna
konstrukcja



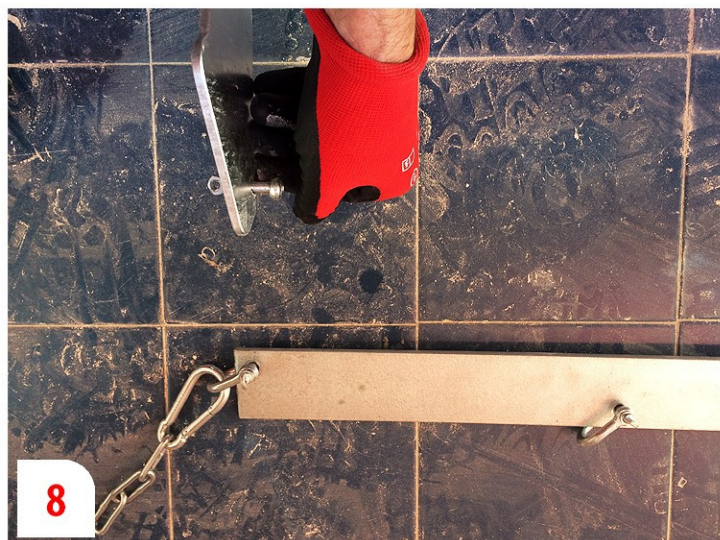
Certyfikowany
polietylen
DOWNLEX

Przygotowanie do instalacji, montaż osłony elewacji (płyta OSB)



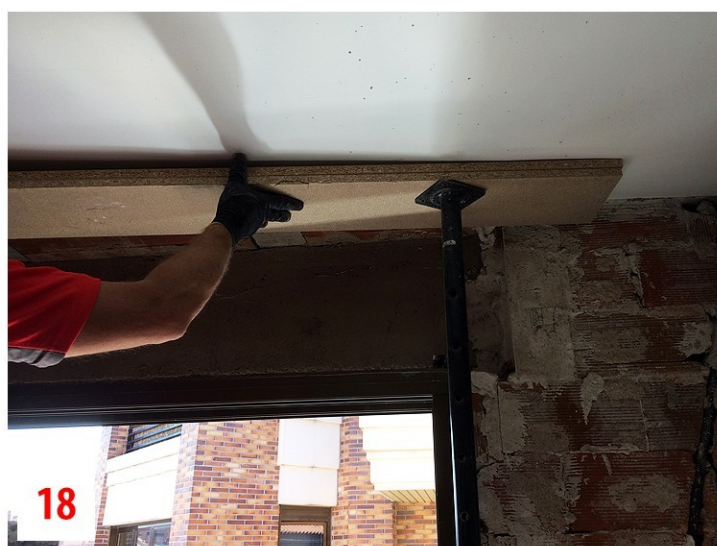
Instalację zsypu do gruzu należy rozpocząć od przygotowania wszystkich elementów. Ewewację zewnętrzną należy dodatkowo zabezpieczyć przed uszkodzeniem.

Montaż stojaka montażowego z wciągarką do konstrukcji nośnej



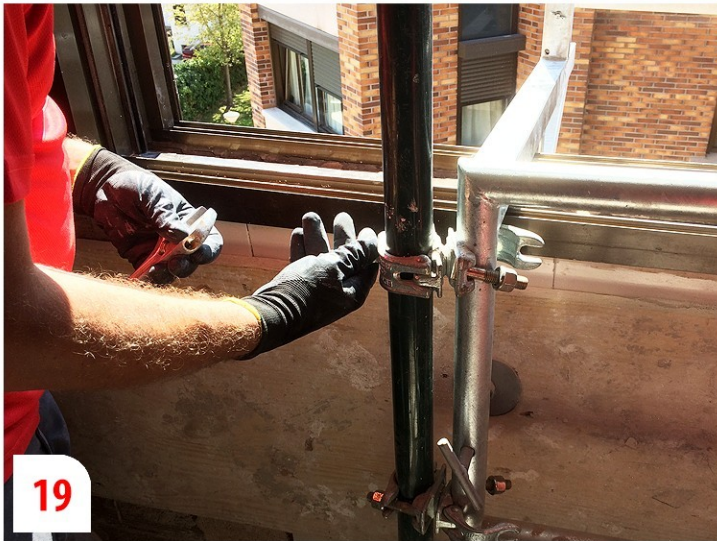
Do konstrukcji nośnej należy zamocować stojak montażowy z wciągarką, a następnie zabezpieczyć za pomocą śrub. Orczyk należy podpiąć do haka wciągarki.

Montaż konstrukcji nośnej do otworu okiennego



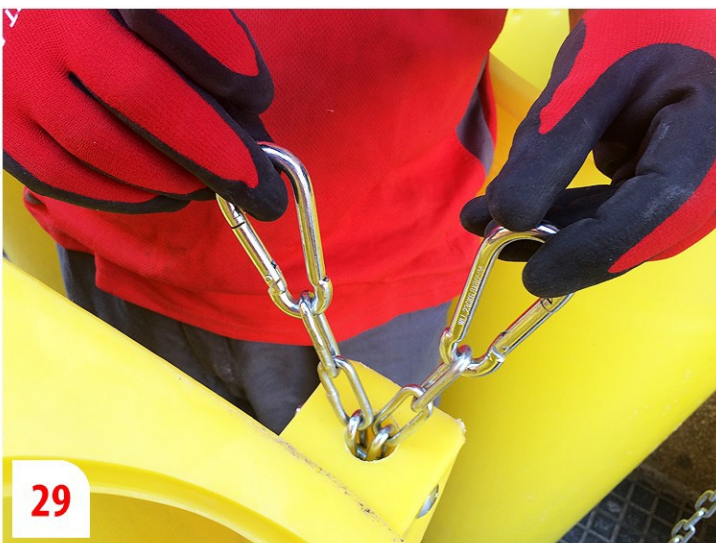
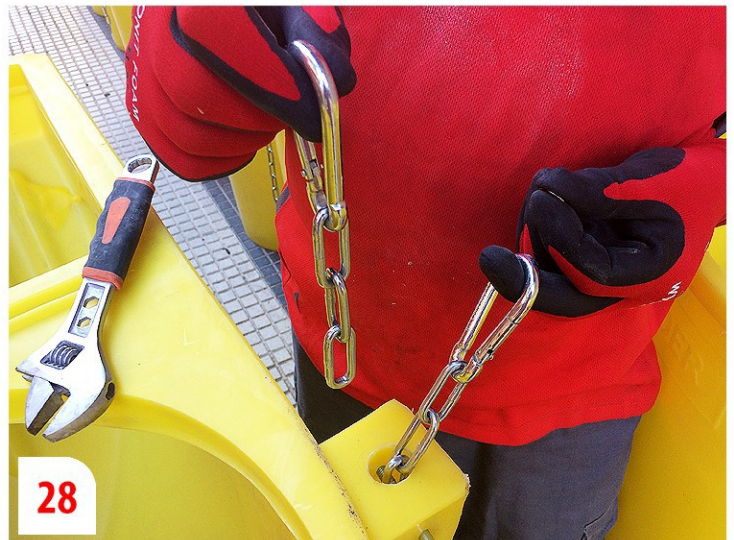
Konstrukcja nośna powinna być stabilna, mocno dociśnięta do ściany (ścianę dodatkowo należy zabezpieczyć podkładką z deski lub płyty OSB).

Dokręcanie śrub - blokada do ściany oraz do podpór stropowych



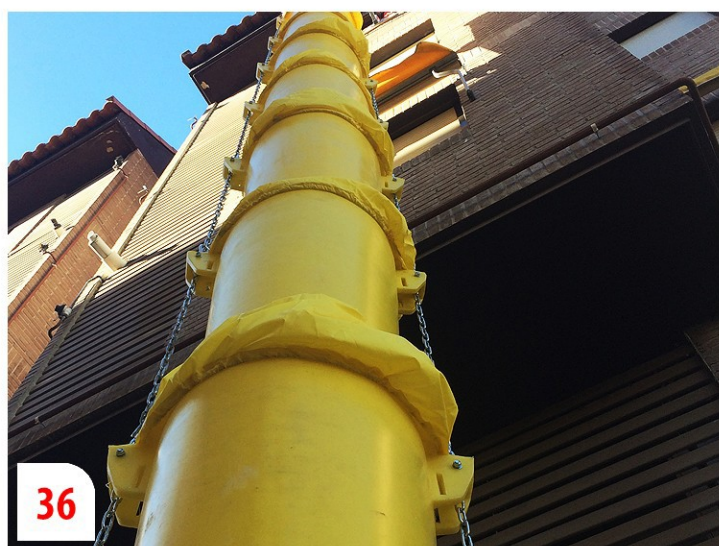
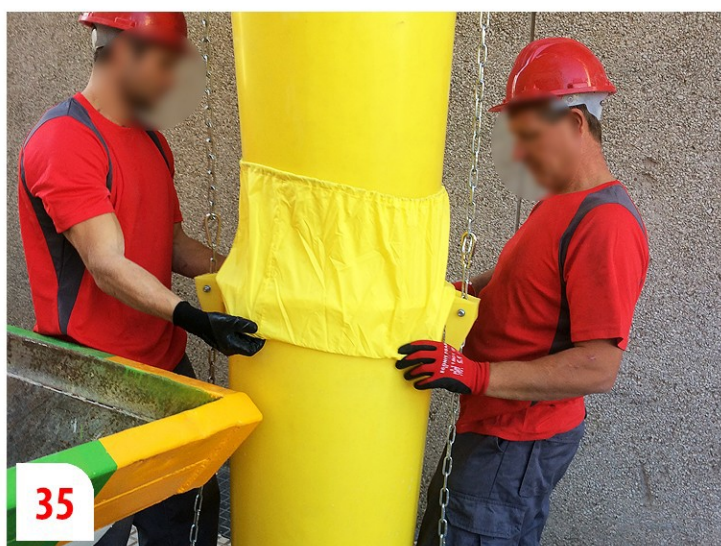
Po zainstalowaniu konstrukcji, dokręcamy śruby oraz dodatkowo mocujemy konstrukcję do podpór stropowych (za pomocą złączy krzyżowych).

Mocowanie pierwszego elementu zasypowego do orczyka



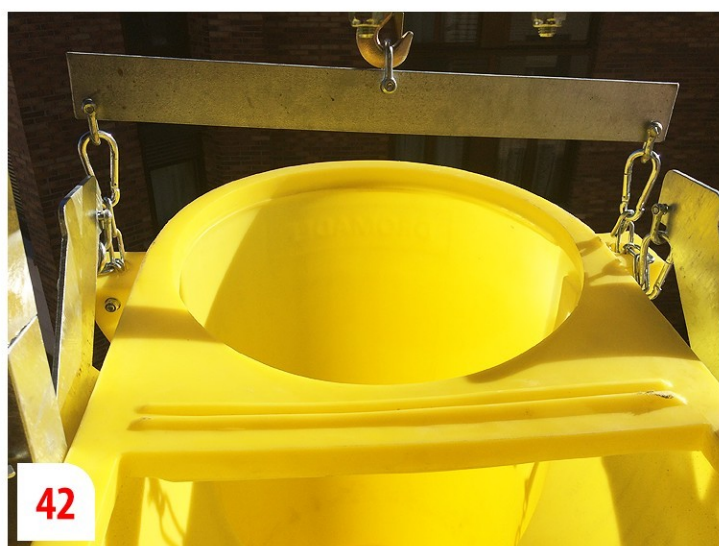
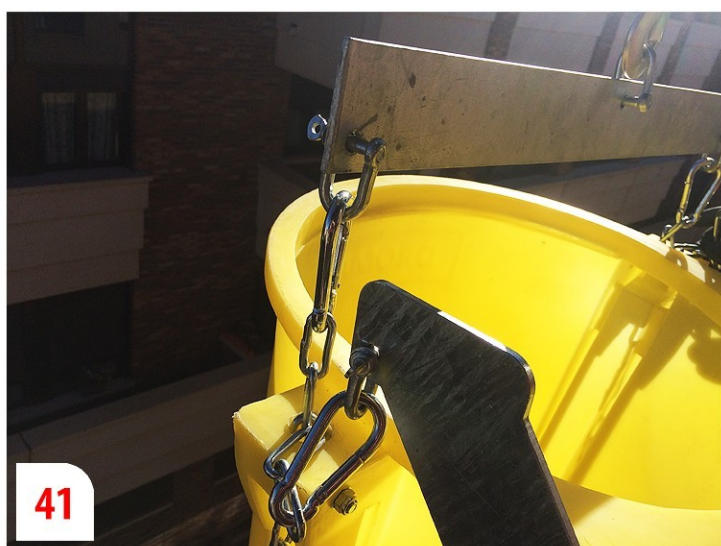
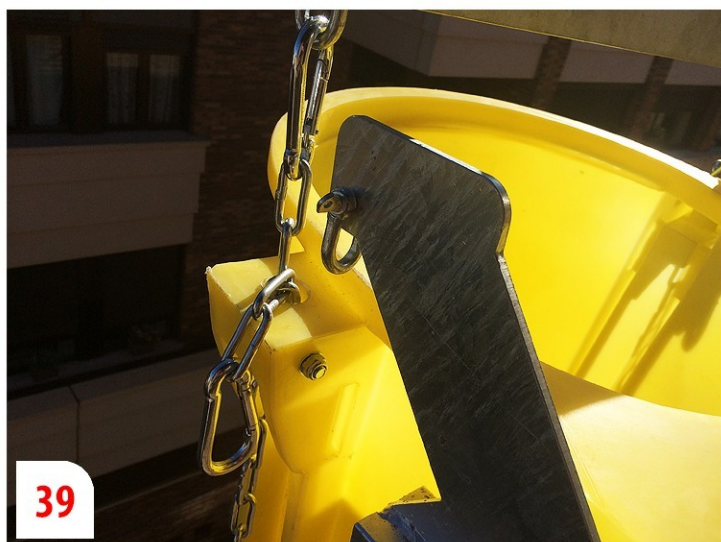
Należy opuścić orczyk, zacześcić i powoli wciągać pierwszy element zsypu, jednocześnie sukcesywnie podpinając od dołu kolejne elementy podstawowe zsypu.

Montaż opasek uszczelniających oraz wciąganie zsypu



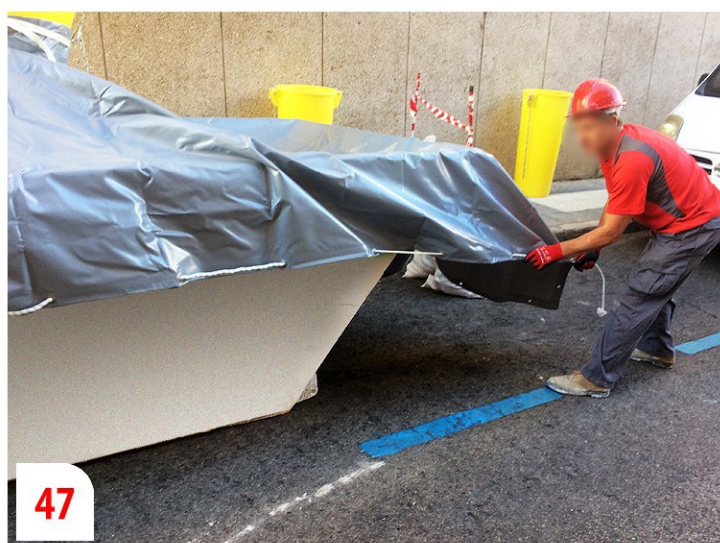
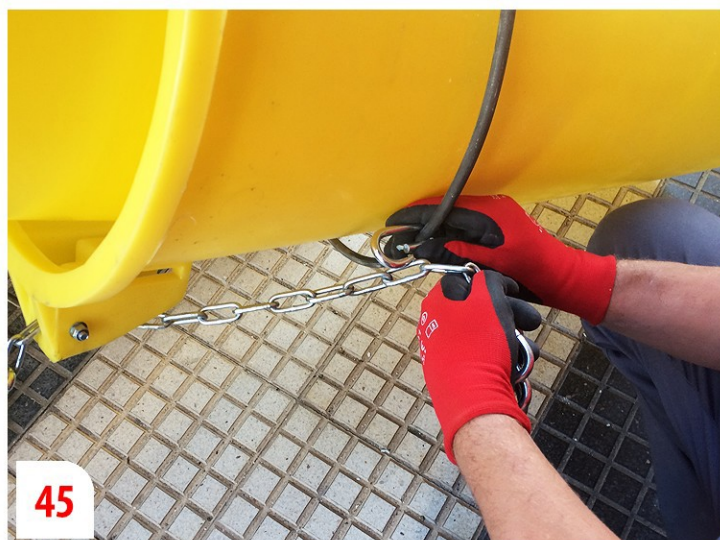
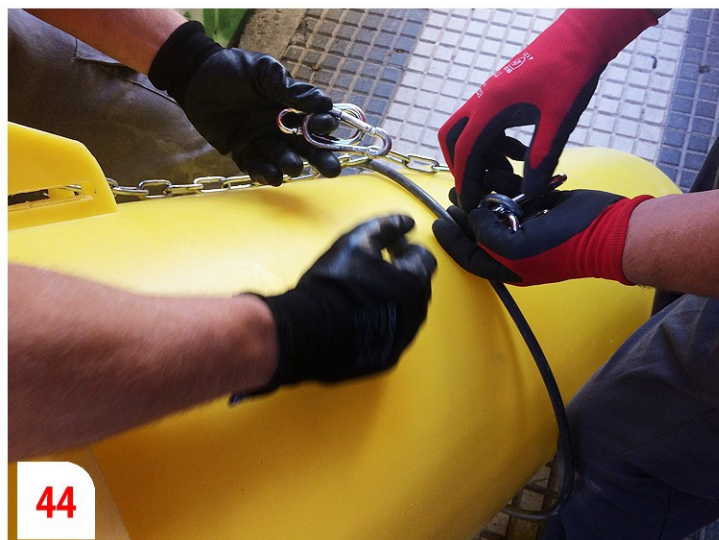
Podpinając kolejne elementy zsypu, należy każdorazowo instalować opaskę przeciwkurzową oraz zwrócić szczególną uwagę na prawidłowe zatrzaśnięcie karabinków.

Montaż elementu zasypowego do konstrukcji nośnej



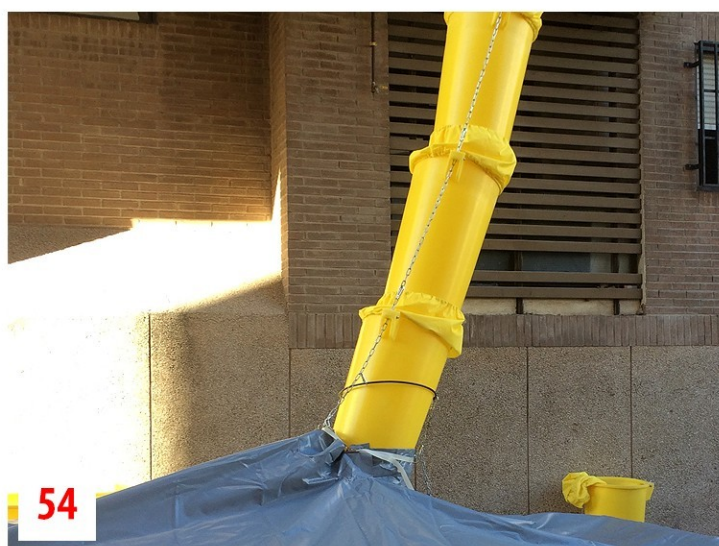
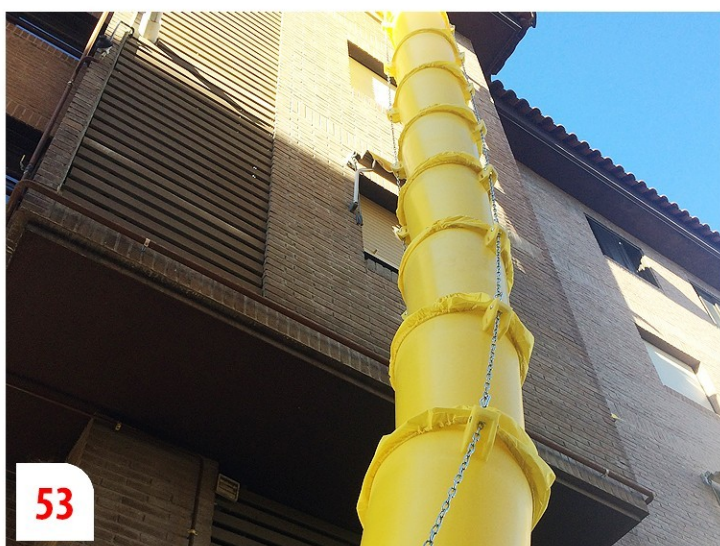
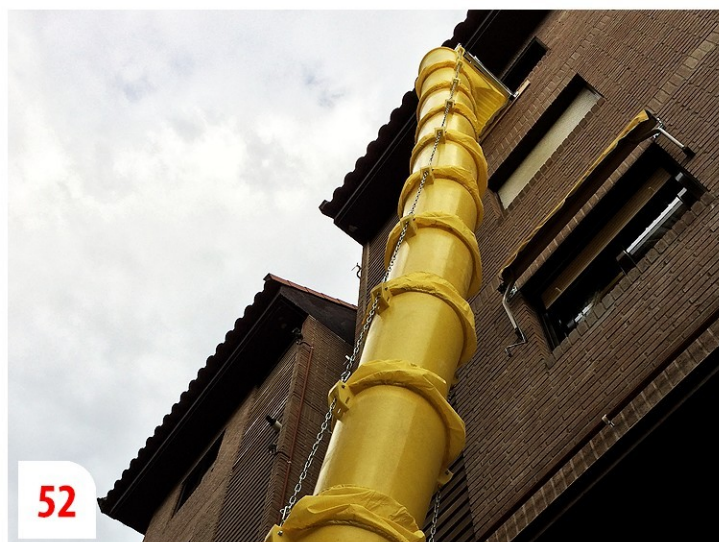
Po wciągnięciu zsypu na wymaganą wysokość należy zapiąć łańcuch zsypu do konstrukcji nośnej za pomocą dodatkowego, przeznaczonego do tego karabinka.

Montaż plandeki ochronnej na kontener



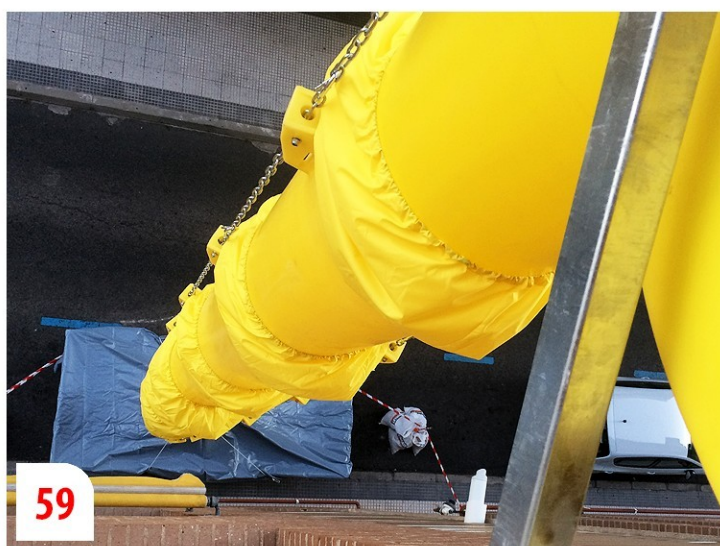
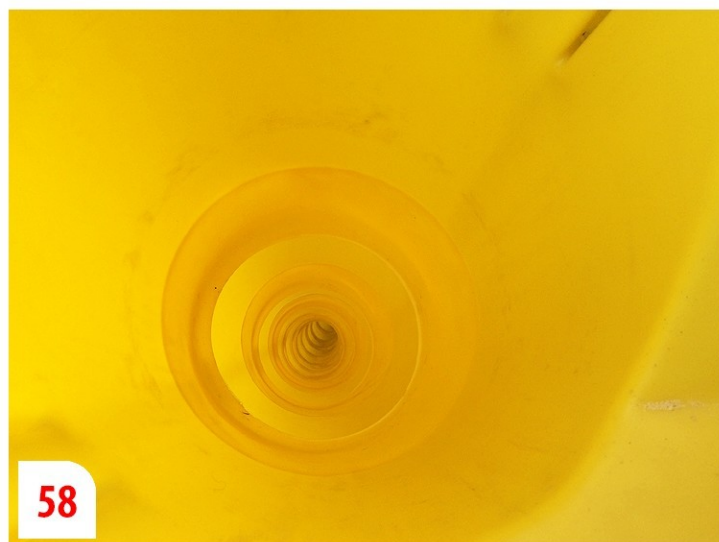
Po zainstalowaniu zsypu do konstrukcji, należy zabezpieczyć miejsce składowania gruzu za pomocą plandeki oraz wygrodzić strefę bezpieczną.

Zsyp do gruzu DROMADER gotowy do użytkowania



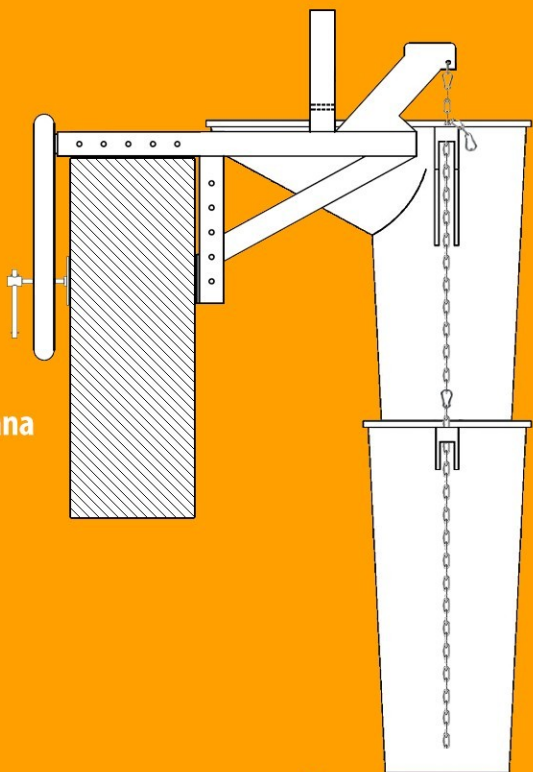
Należy zwrócić uwagę, aby odchylony zsyp był prowadzony równomiernie po łuku, bez zagięć i załamania. Maksymalna odległość od ściany wynosi 2 m.

Użytkowanie zsypu do gruzu DROMADER

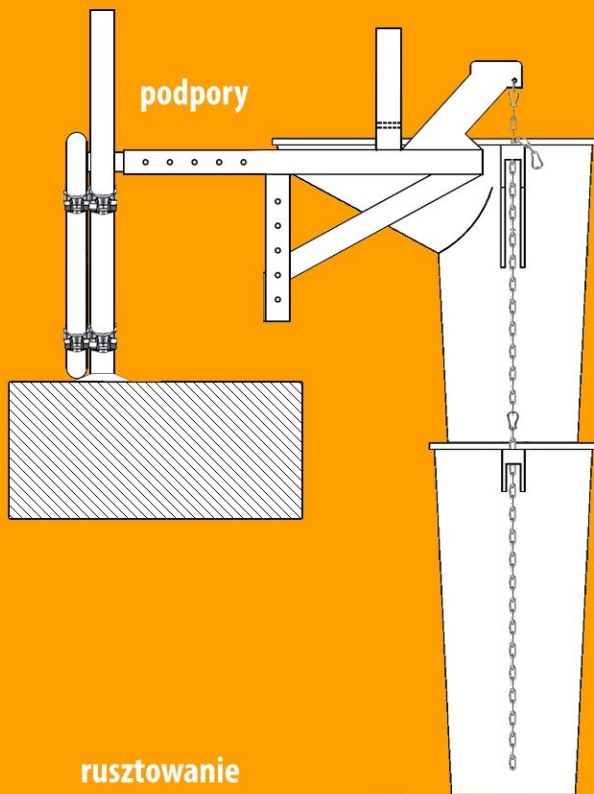


Zabrania się zrzucania dużych elementów gruzu, pełnych cegieł, elementów o ostrych krawędziach lub innych ciężkich elementów. Przed zrzuceniem, gruz należy rozdrobnić.

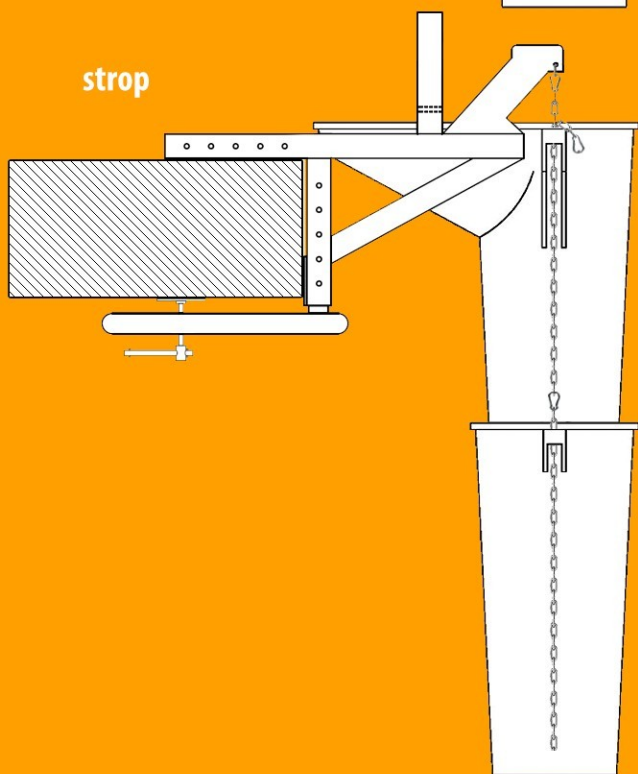
ściana



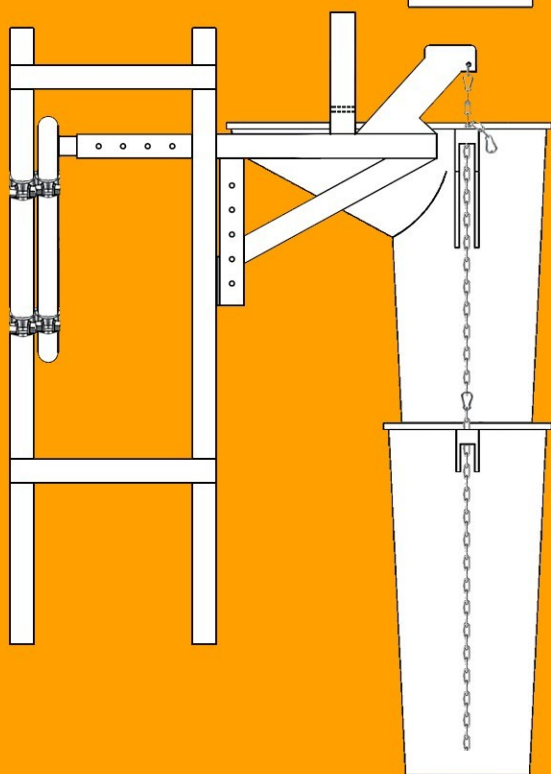
podpory



strop



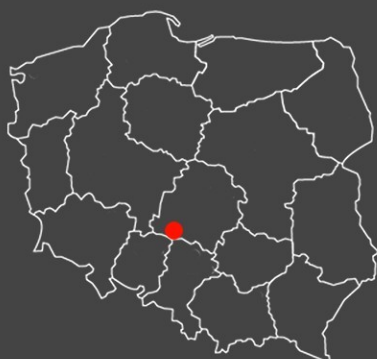
rusztowanie



DROMADER

ALGO SYSTEM
ul. Krótka 3
98-300 Wieluń
woj. łódzkie

tel. +48 43 843 25 04
tel. +48 609 720 090
tel. +48 609 720 091
tel. +48 883 108 999
info@algosystem.pl



www.zsypdogruzu.pl